



GOVERNO
DO ESTADO
**RIO
GRANDE
DO SUL**
O futuro nos une.



Fevereiro *Laranja e Roxo*

Mês de conscientização
sobre o **Alzheimer, Lupus e
Fibromialgia** e apoio
aos pacientes de **Leucemia**.

Apoio multiplica forças!

Doença de Alzheimer

É uma doença que causa demência neurodegenerativa, em sua maioria, em pessoas idosas. Evolui de forma lenta e é incurável.

Os sintomas mais comuns são: **falta de memória recente; repetição da mesma pergunta várias vezes; dificuldade para encontrar caminhos conhecidos; irritabilidade, desconfiança, agressividade, interpretações erradas de estímulos visuais ou auditivos.**



Alzheimer - Estágios da doença

1

Alterações na memória, na personalidade e nas habilidades visuais e espaciais;

2

Dificuldade para falar, realizar tarefas simples e coordenar movimentos. O paciente apresenta agitação e insônia;

3

Resistência à execução de tarefas diárias, além de incontinência urinária e fecal. Deficiência motora progressiva e dificuldade para comer;

4

Paciente já está restrito ao leito, apresenta mutismo, dor à deglutição e infecções intercorrentes.

Como é uma doença que não tem cura, o tratamento é realizado para retardar a evolução e preservar por mais tempo as funções intelectuais.

Lupus

É uma doença inflamatória crônica de origem autoimune, ou seja, o próprio organismo ataca órgãos e tecidos.

Há dois tipos de lúpus, o CUTÂNEO que **atinge a pele e manifesta manchas**, geralmente avermelhadas, principalmente nas áreas que ficam expostas à luz solar, e o SISTÊMICO, que é quando **um ou mais órgãos internos são acometidos**.



Lupus - sintomas

O lúpus é uma doença que ainda não possui cura e o tratamento depende de cada caso, conforme os níveis de intensidade e agressividade da doença.



lesões de pele,
emagrecimento e
fraqueza;

dor e inchaço,
principalmente nas
articulações das
mãos;

inflamação das
membranas que
recobrem o
pulmão e
coração;

queixas de febre
sem ter infecção.

Fibromialgia

É uma síndrome que é manifestada com **dor em todo o corpo, principalmente na musculatura**. Os sintomas mais comuns são:

1

fadiga, sono não reparador
(a pessoa acorda cansada);



2

alterações de memória e
atenção, ansiedade, depressão;



3

alterações intestinais;



4

sensibilidade ao toque e à
compressão da musculatura.



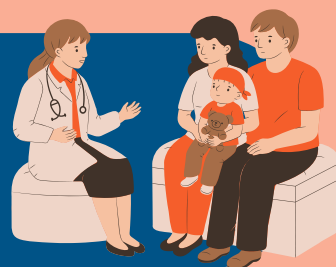
O tratamento é feito através de exercícios aeróbicos, com o intuito de mexer o corpo todo e acelerar os batimentos cardíacos. Além de medicações que são úteis para dor, melhora do sono e disposição do paciente.

Leucemia

É um tipo de câncer que acomete as células sanguíneas da medula óssea, em sua maioria os glóbulos brancos.

Há 4 tipos principais de leucemias:

leucemia linfóide aguda, que mais acomete crianças;



leucemia mieloide aguda é a que mais atinge adultos;

leucemia linfóide crônica é mais comum em adultos e raramente em crianças;



leucemia mieloide crônica tem maior incidência em pessoas idosas.

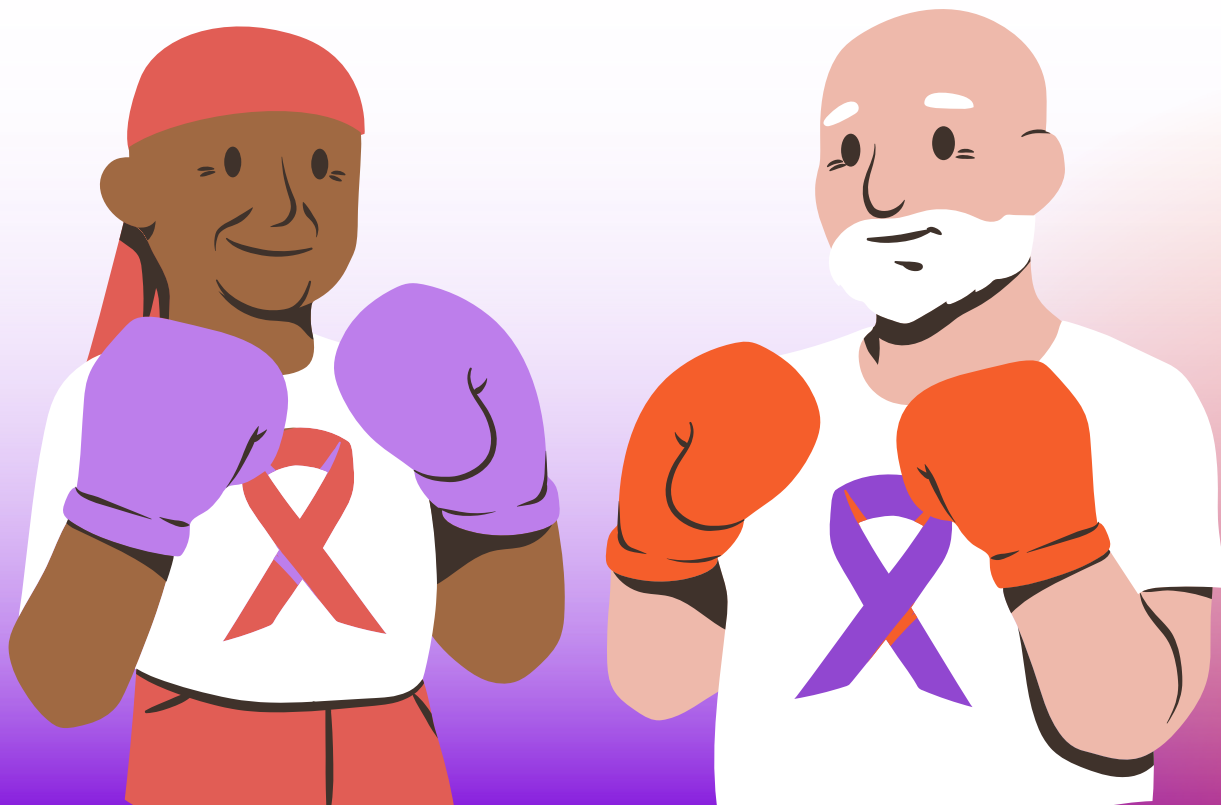


Não se sabe exatamente o que a causa, mas ela é influenciada por fatores genéticos e ambientais. Os sintomas mais comuns são fraqueza, sangramentos, manchas roxas no corpo, dores nas pernas, febre, gânglios aumentadas, dor e aumento do baço. O tratamento é feito conforme o tipo de leucemia que o paciente tem, mas geralmente a quimioterapia é realizada. Há alguns casos de transplante de medula óssea.

Fevereiro *Laranja e Roxo*

A **conscientização** e o **carinho** são os primeiros passos para manter vivas as lembranças, a esperança e a força de viver, mesmo após um diagnóstico difícil. Por isso busque informação, se cuide e cuide dos seus.

Apoio multiplica forças!





GOVERNO
DO ESTADO
**RIO
GRANDE
DO SUL**
O futuro nos une.



**AQUI
TEM
SAÚDE**

**PORTOS RS – AUTORIDADE PORTUÁRIA DOS PORTOS DO RIO GRANDE
DO SUL S.A.**

DIRETORIA DE MEIO AMBIENTE - DMA

**Programa de Educação Ambiental do Porto do Rio Grande - ProEA - PRG
Núcleo de Saúde Ambiental**

Essa é uma medida de compensação exigida pelo Licenciamento Ambiental Federal,
conduzido pelo IBAMA e de acordo com a IN 02/2012.